



COMMUNIQUE DE PRESSE

Amiens, le 17 novembre 2020

Innovation en chirurgie maxillo-faciale : pose d'implants zygomatiques assistée par robot

Un important travail de recherche et une collaboration fructueuse entre plusieurs acteurs de santé a permis à l'équipe de chirurgie maxillo-faciale du CHU Amiens Picardie de réaliser le 12 octobre 2020, la mise en place **des implants osseux zygomatiques sous assistance robotisée** pour la première fois dans le monde.

Dr Matthieu OLIVETTO Chef de clinique et Dr Jérémie BETTONI Praticien hospitalier, sous la houlette du Pr Michel LEFRANC directeur du GRECO (Groupement de Recherches et d'Études en Chirurgie rObotisée) ont permis à une patiente de retrouver **en une seule intervention chirurgicale**, une réhabilitation prothétique dentaire (4 implants zygomatiques). La première patiente de ce projet clinique d'innovation a pu quitter le service avec sa **prothèse en bouche le jour même et sans cicatrice**.

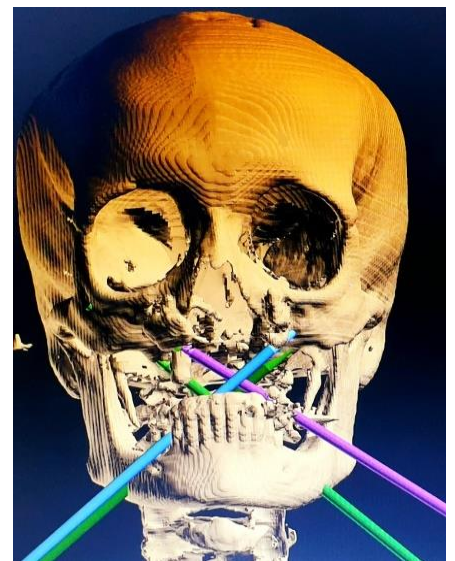
Véritable problématique pour les personnes édentées après traumatismes ou chirurgie lourde, cette nouvelle technique apporte une solution **jusqu'alors impossible** : la pose des 4 implants zygomatiques dans la journée. La pose des implants a été effectuée en **toute sécurité grâce à la chirurgie mini-invasive et une grande précision grâce à la navigation robotisée**, permettant la planification du trajet des implants dans l'os zygomatique.

Cette première est l'aboutissement de **travaux de recherche menés par l'Institut Faire Faces** (Pr Bernard DEVAUCHELLE et Pr Sylvie TESTELIN) et du **GRECO**.

Cette première a profité de la technologie innovante du robot ROSA® plusieurs fois démontrée et d'entraînements en simulation sur des modèles anatomiques au sein de SimUSanté® (CHU Amiens-Picardie - UPJV). La **collaboration exceptionnelle avec deux laboratoires** a permis la création sur mesure d'implants spéciaux (Néodent) et la réalisation d'une prothèse adjointe en quelques heures (réalisée par Créadent et implantée par Dr Charles MALTHIEU et Dr Elie BITAR praticiens attachés au service de chirurgie maxillo-faciale du CHU Amiens).

Cette nouvelle méthode chirurgicale fait partie d'un **projet clinique d'application pour 15 autres patients dans les mois à venir**.

L'évaluation à court et moyen termes apportera sans nul doute un nouvel espoir pour ces patients trop souvent abandonnés du fait de greffes osseuses impossibles ou de pathologies complexes.



Planification du trajet des implants
@serviceCMF-CHUAmiensPicardie

Contact presse CHU Amiens-Picardie: Virginie RIGOLLE

☎ 03 22 08 82 50 – 06 30 50 76 98 communication@chu-amiens.fr



Prothèse en bouche le soir même @serviceCMF-CHUAmiensPicardie



Equipe de chirurgie maxillo-faciale au bloc opératoire après la mise en place des implants sous assistance robotisée @serviceCMF-CHUAmiensPicardie

En savoir plus sur le service de Chirurgie maxillo-faciale du CHU Amiens-Picardie

La Chirurgie Maxillo-Faciale du CHU Amiens-Picardie prend en charge les pathologies malformatives crâniocéphaliques, traumatiques et tumorales de l'extrémité céphalique (tête). La dimension esthétique et fonctionnelle est inscrite dans sa culture et dans le long apprentissage imposé à celles et ceux qui la pratiquent (formation stomatologique, chirurgicale générale, plastique et esthétique, maxillo-faciale). La Chirurgie Maxillo-Faciale travaille en étroite collaboration avec les spécialités d'organes de la tête et du cou (Neurochirurgie, ORL, ophtalmologie) en leur apportant compétences spécifiques et vision holistique. Le service de Chirurgie Maxillo-Faciale du CHU Amiens-Picardie a également mission d'enseignement pour les futurs chirurgiens et de **recherche** dans tous les domaines ayant pour objet l'amélioration des pratiques, du diagnostic et des traitements.

Les principaux domaines d'expertise sont

- Chirurgie orthognathique (anomalies de la croissance faciale, décalage des mâchoires (prognathie, retrognathie, malocclusion)
- Chirurgie plastique et esthétique de la face (paupières, nez, lifting...)
- Chirurgie pré-implantaire
- Chirurgie reconstructrice et réparatrice de la face (visage)
- Malformations congénitales fissuraires, malformations de la face et du cou, malformation craniofaciale (bec de lièvre, tumorales (vasculaires, angiomes), Maladie de Recklinghausen, fentes labioalvéolopalatines, craniosténoses)....
- Orthodontie et orthopédie dento-maxillo-faciale
- Pathologie des muqueuses buccales (dermatologie buccale), les pathologies dentaires, les implants dentaires; les maladies parodontales (ou parodontopathies ou parodontites)
- Pathologie salivaire et chirurgie des glandes salivaires (glande parotide, sous maxillaire)
- Syndrome d'apnée du sommeil (Traitement des ronflements et apnées du sommeil)
- Traumatologie faciale
- Tumeurs bénignes et malignes de l'extrémité céphalique (tête) et du cou : Tumeurs et cancers de la cavité buccale (bouche, lèvre, langue, muqueuse des joues, plancher de la bouche, muqueuse labiale, palais), Tumeurs et cancers des maxillaires (mâchoires, sinus) et de l'oropharynx, Tumeurs de la peau (Cancérologie et Chirurgie cutanée de la face)

L'équipe de Chirurgie Maxillo-Faciale du CHU Amiens-Picardie est dirigée par Pr Sylvie TESTELIN, Professeur des Universités. Praticien Hospitalier.

Tél. 03 22 08 90 50

<http://www.chu-amiens.fr/patients-visiteurs/services-et-contacts/chirurgie/chirurgie-maxillo-faciale-et-stomatologie/>

Contact presse CHU Amiens-Picardie: Virginie RIGOLLE

☎ 03 22 08 82 50 – 06 30 50 76 98 communication@chu-amiens.fr

A propos du CHU Amiens-Picardie

Pôle d'excellence en santé, le centre hospitalo-universitaire Amiens-Picardie se déploie sur 4 missions : soin, recherche, enseignement et gestion de la démographie médicale.

Il est l'un des deux CHU des Hauts-de-France et le premier employeur de Picardie.

Etablissement de référence, exerçant ses activités tant au bénéfice de son bassin de population de proximité qu'au bénéfice de son territoire de recours picard (greffes, cancérologie, chirurgie conventionnelle et ambulatoire, maternité de niveau 3, urgences...), le CHU Amiens-Picardie est également fier de compter de nombreuses reconnaissances nationales et internationales grâce à ses équipes dynamiques et innovantes.

Acteur majeur de l'enseignement en santé, il participe activement au cursus des étudiants en médecine et pharmacie, dispose de 16 centres de formation pour les professions paramédicales et d'un centre de simulation de réputation nationale voire internationale, Simusanté®.

Doté d'un programme ambitieux de recherche et d'innovation, le CHU Amiens-Picardie affirme une politique dynamique d'investissement pour développer une prise en charge sécurisée et de qualité pour chaque patient. Pleinement investi dans le plan santé ville-hôpital et porteur du groupement hospitalier de territoire « GHT Somme Littoral Sud » (10 établissements publics de santé), le CHU Amiens-Picardie favorise les synergies territoriales et capitalise l'émergence des savoir-faire.

Le CHU Amiens Picardie, l'Excellence à taille humaine pour chaque patient.

<http://www.chu-amiens.fr>

Chiffres clés 2019 du CHU Amiens-Picardie

+ de 800 000 visites par an

1 664 lits et places

6 396 agents dont 832 personnels médicaux

471 900 consultations externes

33 458 opérations chirurgicales dans 33 salles de blocs opératoires

104 207 Passages aux urgences

2 375 naissances

16 écoles et centres de formation

En savoir plus sur la recherche en robotique chirurgicale par l'Université de Picardie Jules Verne (UPJV), en collaboration avec le CHU Amiens-Picardie

L'activité de recherche autour de la robotique chirurgicale (4 équipes de recherche dans leurs activités en chirurgie assistée par robot – MIS / CHIMERE / SSPC / SimmUSanté®) s'est structurée autour d'une structure fédérative de recherche nommée GRECO (Groupement de Recherches et d'Etudes en Chirurgie rObotisée) portée par l'UPJV. Elle vise à créer un pôle d'excellence scientifique à rayonnement international permis par une méthodologie d'innovation chirurgicale centrée sur la simulation en santé.

L'institut GRECO approche les « outils robots » comme des plateformes aux capacités multiples et se donne l'objectif de créer de nouvelles applications sur ces plateformes répondant à un besoin clinique et en intégrant les contraintes médico-économiques.

Avec cette reconstruction assistée par robot du ligament croisé antérieur chez l'enfant, l'Institut GRECO et le CHU Amiens-Picardie comptabilisent désormais 6 premières mondiales et 1 première européenne.

UPJV Virginie Verschuere 03 22 82 73 48 / 06 71 98 18 81 greco@u-picardie.fr

www.u-picardie.fr/recherche/greco/

En savoir plus sur l'Institut Faire Faces

L'Institut Faire Faces a été créé en 2009 par Bernard DEVAUCHELLE, Professeur et chirurgien du service chirurgie maxillo-faciale au CHU Amiens-Picardie, suite à la première greffe du visage au monde qu'il y a réalisée en 2005. L'Institut ambitionne de répondre aux défis posés par la défiguration en se mobilisant sur les terrains de la recherche, de l'enseignement et de l'information

Ce centre de référence, à vocation internationale, intégré dans le pôle santé amiénois intégrera fin 2021 le bâtiment actuellement en construction, situé en contrebas de l'entrée principale du CHU Amiens-Picardie, concrétisant 15 années de recherche et d'études sur la défiguration.

Dès sa création, l'Institut a reçu le soutien de nombreux partenaires, en particulier celui du Conseil régional des Hauts-de-France et de l'Europe (via le Fonds Européen pour le Développement Economique Régional (FEDER), dont les financements à hauteur de 14 millions d'euros ont rendu possible la construction du bâtiment. Une subvention de l'Agence Nationale de la Recherche (EQUIPEX) a également permis à l'Institut de se doter d'un équipement technologique d'excellence, qui sera, dès l'ouverture du bâtiment, mutualisé au sein de l'Institut.

L'Institut Faire Faces s'appuie également sur un vaste réseau de partenaires régionaux et européens - notamment le CHU Amiens-Picardie, l'Université de Picardie Jules Verne (UPJV), l'Université de Technologie

Contact presse CHU Amiens-Picardie: Virginie RIGOLLE

☎ 03 22 08 82 50 – 06 30 50 76 98 communication@chu-amiens.fr

de Compiègne (UTC), le CEA, Amiens-Métropole, Philips, les établissements Brothier, et l'Association Européenne de chirurgie crânio-maxillo-faciale, dont l'Institut anime le projet de recherche.

Virginie Rejek 06 40 75 11 59 virginie@institut-faire-faces.eu

<https://institut-faire-faces.eu/>

En savoir plus sur le centre de simulation SimUSanté®

SimUSanté® est un espace d'apprentissage innovant partagé par tous les acteurs en santé, de la formation initiale à la formation continue : professionnels, patients et aidants. Porté par le CHU Amiens-Picardie en partenariat avec l'Université de Picardie Jules Verne, il bénéficie du soutien de nombreux partenaires. SimUSanté® a obtenu en 2012 le label « Initiative D'Excellence en Formation Innovante » (IDEFI) et a reçu, à ce titre, une subvention de l'Agence Nationale de la Recherche pour sa création et son développement.

Au cœur du Pôle Santé d'Amiens, 4 000 m² abritent des équipements pédagogiques de haute technologie et des environnements de travail fidèlement reconstitués (domicile, officine, hôpital). Les 51 espaces de simulation (43 salles reliées à des régies vidéos, 15 avec glace sans tain) répartis sur 3 étages avec des salles d'entraînement gestuel, des salles multimédias et des environnements contextualisés en font le plus grand centre européen polyvalent de simulation en santé.

SimUSanté® tient compte des priorités de santé publique (handicap et dépendance, oncologie, maladies métaboliques et cardiovasculaires...). Ainsi, le centre offre des formations et des outils spécifiques à destination des aides à domicile, des aidants familiaux, des patients et des associations de patient pour favoriser le retour ou le maintien à domicile.

Le centre de simulation, SimUSanté®, porté par le CHU Amiens – Picardie en partenariat avec l'UPJV, continue à se mobiliser face à la pandémie et déploie ses formations en simulation afin d'accompagner l'ensemble des professionnels à la prise en charge des patients suspects ou détectés Covid-19. Les formations sont ouvertes à l'ensemble des personnels en santé quel que soit le mode habituel d'exercice (public, privé, salarié...) ainsi qu'aux étudiants en santé mobilisés.

Coordination pédagogique et administrative Béatrice JAMAULT.

Tél. 03 22 08 87 20 simusante@chu-amiens.fr

<https://simusante.com/>